

xella



Енергийно ефективна еднофамилна
къща с продукти на Ксела!

YTONG[®]

silka[®]

multipor[®]



АРМИРАНИ ЩУРЦОВЕ

Армирани щурцове за премостване на отвори над врати и прозорци



YTONG THERMO

Блокове за енергоефективни външни стени 20, 25, 30 и 35 cm



БЕЗКОФРАЖНО ОТЛИВАНЕ

Блокове с отвори за безкофражно отливане на колони и вертикални пояси



БЕЗКОФРАЖНО ОТЛИВАНЕ

Коритообразни блокове за безкофражно отливане на греди и хоризонтални пояси



ВЪНШНА ТОПЛОИЗОЛАЦИЯ

с минерални топлоизолационни плочи Multipor



YTONG AKUSTIK

Блокове за вътрешни стени с повишена шумоизолация 12.5, 15, 17.5, 20 и 25 cm



10 предимства на нашите продукти

- Топлоизолация**

С отличните топлоизолационни характеристики на блоковете YTONG, Вашата сграда е оптимално изолирана и без допълнителна топлоизолация. По този начин спестявате енергия и пари и получавате максимален комфорт и удобство в дома си.
- Пожароустойчивост**

Всички продукти на Xella представляват негорими строителни материали с клас по реакция на огън А1. Те не съдържат и не отделят вредни газообразни вещества дори при високи температури.
- Превъзходна звукоизолация**

Голямата обемна маса на Silka и на блоковете YTONG AKUSTIK, освен изключителна стабилност и носимоспособност, осигуряват и отлична шумоизолационна способност, като най-често се използват на места, където има изискване за висока степен на защита от шум.
- Устойчивост и дълготрайност**

Блоковете YTONG са масивни и устойчиви на натиск, с което допринасят за стабилността и дългия експлоатационен живот на сградата.
- Устойчивост при земетресения**

Предлаганите у нас тела за зидария YTONG и Silka, имат еднородна структура и еднаква носимоспособност във всички направления. Големият асортимент от продукти позволява на проектанта да направи най-добрия избор за Вашата сграда с оглед на архитектурното и конструктивното ѝ решение и в зависимост от сеизмичната зона, в която е разположен строителният парцел.
- Строителни системи Xella**

Разработените цялостни строителни системи гарантират многобройни предимства, от бързина на изграждане и спестяване на материали и труд до по-малко потребление на енергия, повече използваемо пространство, по-малко довършителни работи ...
- Естествени и здравословни материали**

Материалите на Xella се произвеждат чрез автоклавен процес, при висока температура и налягане (190 °C, 12 bar), от напълно естествени суровини: кварцов пясък, цимент, вар, гипс и вода. Използвайки ги, Вие получавате сигурен дом със здравословен микроклимат, без възможност за поява на конденз по стените.
- Екологично производство и грижа за околната среда**

Суровините, използвани за производството на продуктите Xella, са напълно натурални. Остатъците от продуктите и остатъците от производствения процес могат да се използват повторно, с което се спестяват ценни природни ресурси и не се замърсява околната среда.
- Спестявания по време на строителството**

Строителството с блокове YTONG дава възможност за значително спестяване на време за изграждане и постигане на по-голяма използваема площ на обекта.
- Икономичност**

Премиум продукти на достъпна и справедлива цена. Продукти, които пестят Вашите пари и се изплащат сами.

Техническа документация

Нашите продукти се съпровождат с необходимата техническа документация. Повече информация за екологичните им характеристики и технологичните им свойства, както и указания за използването им в проектирането и строителството на сгради ще откриете на нашия сайт xella.bg.

Безплатни услуги за клиентите

- Посещение на място и техническа поддръжка от нашите инженери във всички фази на проекта
- Пълна техническа документация
- Изготвяне на спецификации, сравнителни анализи и изчисления
- Обучение на зидари на строителната площадка, доставка на банциг и инструменти за работа с YTONG
- Голяма складова наличност на всички продукти от основния асортимент
- Съдействие при избора на проектант и подходящи изпълнители

Характеристики и предимства на семейната къща от YTONG

1. По време на строителството ...

- **Безплатни консултации, съвети, посещения на място,** изготвяне на спецификации на материалите, обучения на майстори. Почерпете вдъхновение за Вашия проект на <https://www.building-companion.bg/>.
- **Цялостна строителна система.** Системните елементи за оставащ кофраж служат за създаване на кухи обеми в зидарията, в които впоследствие се монтира армировка и се отлива бетон. Използването на тази безкофражна технология за "вграждане" в стените на стоманобетонни колони и пояси позволява по-бързо и ефективно строителство и гарантира естествена защита на топлинните мостове.
- **По-кратки срокове за изпълнение.** Големите размери на блоковете YTONG и ниският разход на тънкослоен лепилен разтвор позволяват да спестите време и пари. Освен това, загубите на топлина през зидарските fugи с дебелина 2 mm са пренебрежимо малки, докато при традиционния метод на зидане слоевете хоросан са топлинни мостове със значително негативно влияние върху изолационната способност на стените.
- **По-лесен, по-бърз и по-прецизен монтаж на инсталациите.** Каналите за инсталации се изрязват чисто и безпроблемно, дори с ръчен инструмент, без излишно разбиване и увреждане на зидовете. Със същата лекота се оформят и гнездата за разклонителни кутии, ключове и контакти.
- **Тънки мазилки.** Вътрешните стени от YTONG могат да се обработват с традиционни мазилки на вароциментова основа с дебелина 10-12 mm. Специализираният лек разтвор за измазване, разработен от Xella, се армира с мрежа и покритието може да бъде само 5-6 mm.
- **Не е необходимо поставянето на топлоизолация върху външните зидове,** ако за тяхното изпълнение се използват блокове YTONG THERMO с дебелина 35 cm.
- **Директно залепване на плочки** върху стените без предварително измазване. Ползата е двустранна: спестяват се време и средства и не се намаляват излишно размерите на мокрите помещения.
- **Максимално оползотворяване на материалите.** Минимална фира при обработка или вследствие на обрушвания. Пълноценно влагане на останалите след рязане парчета и по-чиста строителна площадка.

2. При експлоатацията ...

- **Значителни спестявания от сметки за отопление и охлаждане.** Превъзходна топлоизолация и максимален комфорт през всички сезони. Естествена прохлада през лятото + лесно отопление през зимата.
- **Естествена регулация на влажността в помещенията,** без риск от конденз. Паропропускливостта на блоковете YTONG позволява на стените да дишат. Така влажността на въздуха в обитаемите пространства се саморегулира и лесно може да се поддържа в оптимални граници по естествен път, без да се изграждат специализирани технически системи.
- **Здравословна жизнена среда,** за която в значителна степен допринасят стените от YTONG – природосъобразен материал с изцяло минерален състав.
- **Ефикасна защита от пожар.** Зидовете от YTONG са негорими (клас А1) и при дебелина 15 cm осигуряват огнеустойчивост от 180 min.
- **Устойчивост на земетръс.** При правилно проектиране и изпълнение зидариите от YTONG имат много добро поведение при сеизмични въздействия.
- **Запазване на стойността на инвестицията.** Масивните къщи запазват стойността си за по-дълъг период в сравнение с някои други строителни системи, защото са дълготрайни, здрави, стабилни и икономични. Тези фактори влияят върху цените на недвижимите имоти и върху размера на застрахователните премии.
- **YTONG препоръчва и подходящи дюбели за автоклавен клетъчен бетон с висока носимоспособност.** Вижте повече в брошурата „Проектиране и строителство с продукти YTONG“.



ВНИМАНИЕ!

Фундаментите, противоземетръсните шайби, колоните, поясите и междуетажните плочи са елементи на къщата, които, веднъж изпълнени, трудно се променят и реконструират. В тяхната категория попадат и външните и вътрешните стени, особено ако са носещи. Коригирането на всяка грешка струва много средства и усилия. Така че, избирайте разумно! Строителната система YTONG осигурява изграждането на енергийно ефективни къщи, които пестят пари и предоставят комфорт през всички сезони. Строителството по системата YTONG е бързо, практично и лесно. Сградата е стабилна, трайна и не губи стойността си с времето. Нашите системни решения отговарят на всички потребности на клиентите.

Елементи за оставащ кофраж – блокове с отвори и коритообразни блокове

Блоковете с отвори, както и тези с коритообразна форма, представляват фабрично произведени елементи за оставащ кофраж. Те дават възможност носещата стоманобетонна конструкция на сградата да се интегрира в зидарията. Блоковете с цилиндрични отвори са предназначени за изпълнение на колони и на вертикални пояси и дюбели. Коритообразните блокове се използват като оставащ кофраж за греди, за хоризонтални пояси и за щурцове над врати и прозорци. При изчислението, оразмеряването и конструирането на тези елементи следва да се спазват общите и специални изисквания на системата от норми, съгласно която се извършва проектирането на сградата. Правилата за оформяне на армировъчните скелети и за определянето на минималната дебелина на бетонното покритие са същите, както при използването на кофражи, които след време се отстраняват.

Блоковете с отвори могат да се използват във всички случаи, когато могат да осигурят необходимите габарити на напречното сечение на конструктивните елементи. Същото се отнася и за коритообразните блокове. Не съществуват нормативни ограничения за тяхното прилагане, както в българските норми, така и в системата от стандарти за проектиране ЕВРОКОД.

В процеса на изпълнение на стените, на предвидените в проекта места, в зидарията се влагат блокове с отвори или с коритообразна форма, с необходимите геометрични размери. Те оформят оставащия кофраж на колоните, гредите и поясите. Интегрирането на вертикални и хоризонтални стоманобетонни елементи в зиданите стени е особено ефективно при еднофамилни сгради с височина до два етажа.

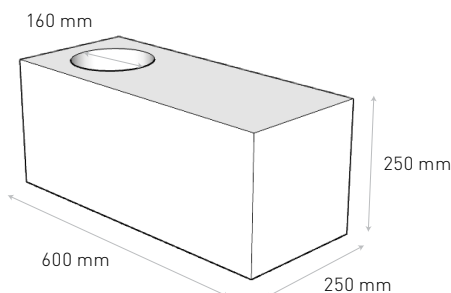
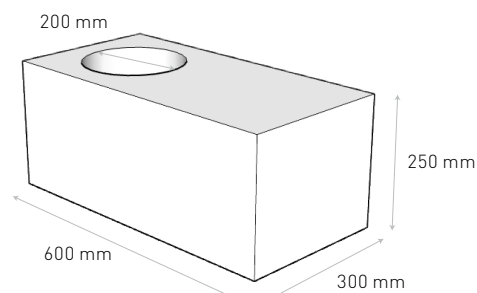
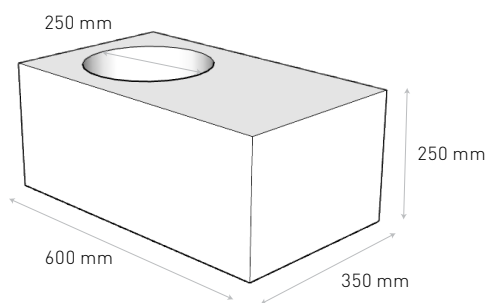
Технологични улеснения:

- Спестява се значителна част от кофражните работи.
- Повърхността на стените не се прорязва от стоманобетонни елементи и остава еднородна и равнинна.
- Избягват се проблемите, свързани с избиването или изкривяването на кофражите за колони, пояси и греди.
- Довършителните работи се извършват по-лесно и с много по-високо качество.
- При прорязването на канали за инсталации в стените не съществува възможност да се повредят конструктивните елементи.

Енергийна ефективност:

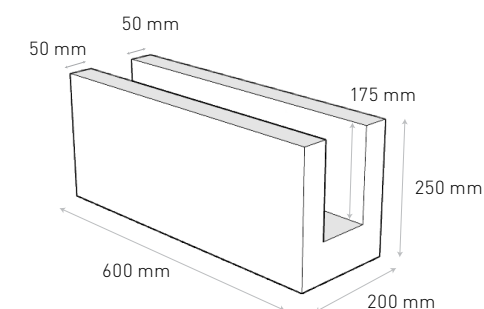
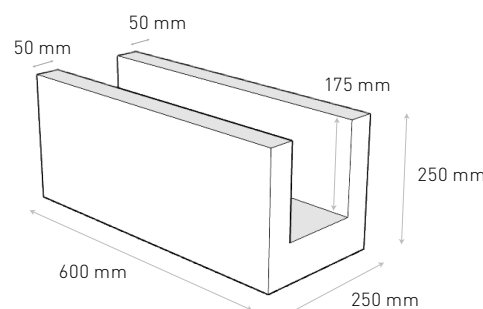
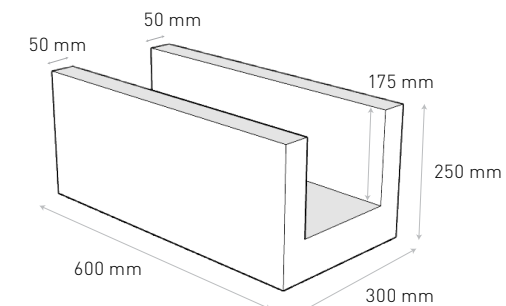
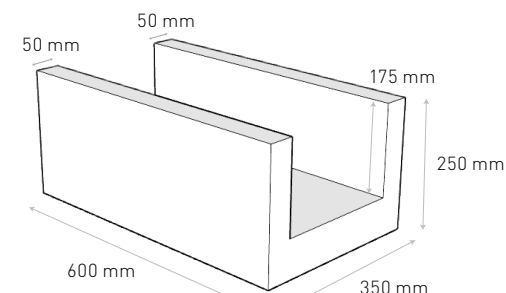
- При използване на блокове YTONG THERMO (B2, D350) с дебелина 35 cm топлоизолацията на фасадите се осигурява от самата зидария. Изискванията на нормите са удовлетворени. Строителният процес е по-бърз и по-евтин, защото не се налага поставянето на топлоизолационна система, нито отвън, нито отвътре.
- Колоните, поясите и гредите са „скрити“ в стената и добре защитени. Преносът на топлина през тях е силно ограничен. Затова от вътрешните повърхности на стените не лъха студ. Те са топли и не съществува опасност от поява на конденз, а впоследствие и на мухъл и плесен.

Асортимент на блоковете с отвори:

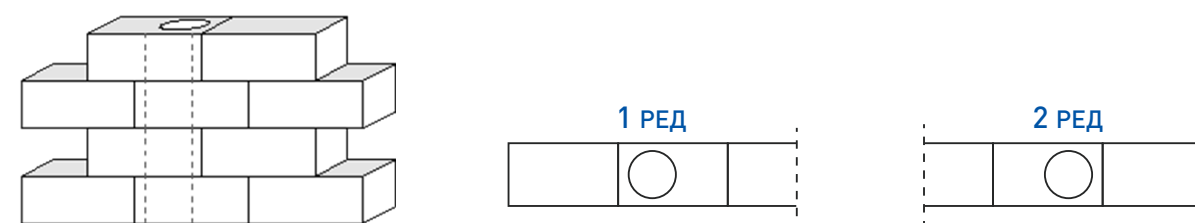
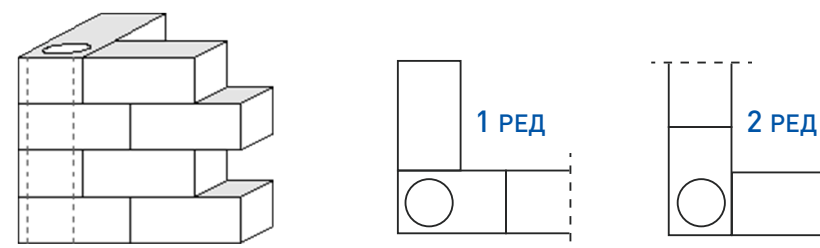


Блоковете с отвори се изработват от **YTONG THERMO (B2, D350)**, материал, предназначен за неносещи външни стени на нискоенергийни и пасивни сгради.

Асортимент на коритообразните блокове



Зидарски превръзки



Решения за вътрешни стени



$R_w = 40 \text{ dB}$

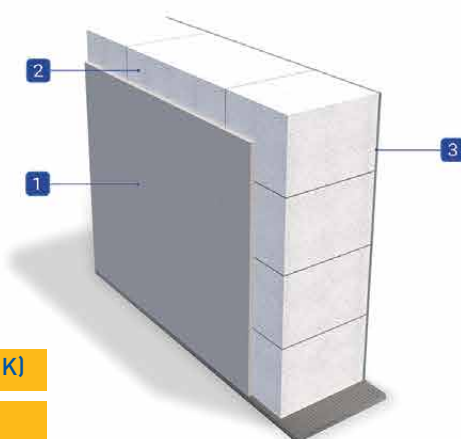
1. Шпакловка / боя 0.2 cm
2. Вътрешна вароциментова или гипсова мазилка 1.0 cm
3. YTONG KOMFORT 15.0 cm
4. Вътрешна вароциментова или гипсова мазилка 1.0 cm
5. Шпакловка / боя 0.2 cm



$R_w = 45 \text{ dB}$

1. Шпакловка / боя 0.2 cm
2. Вътрешна вароциментова или гипсова мазилка 1.0 cm
3. YTONG AKUSTIK 15.0 cm
4. Вътрешна вароциментова или гипсова мазилка 1.0 cm
5. Шпакловка / боя 0.2 cm

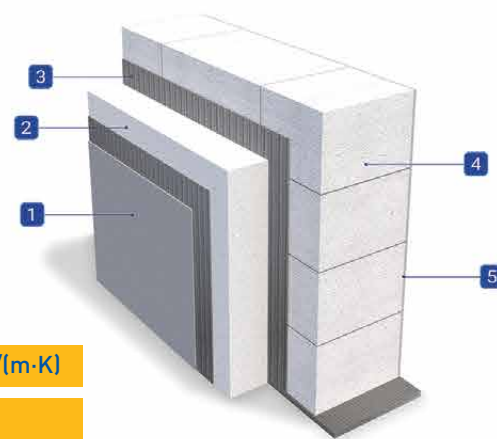
Решения за външни стени



$U_w = 0.26 \text{ W/(m}\cdot\text{K)}$

$R_w = 49 \text{ dB}$

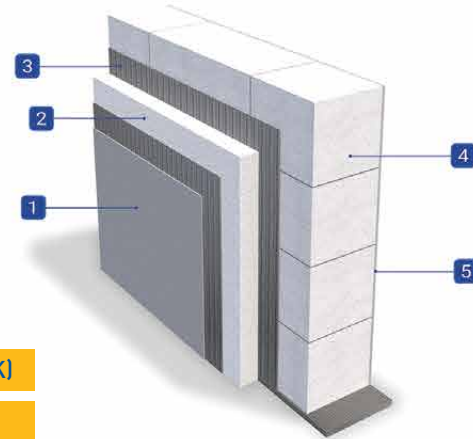
1. Външна вароциментова мазилка 1.5 cm
2. YTONG THERMO 35.0 cm $\lambda_u = 0.095 \text{ W/(m}\cdot\text{K)}$
3. Вътрешна вароциментова или гипсова мазилка 1.0 cm



$U_w = 0.14 \text{ W/(m}\cdot\text{K)}$

$R_w = 49 \text{ dB}$

1. Разтвор за лепене и измазване на Multipor 0.6 cm $\lambda_u = 0.045 \text{ W/(m}\cdot\text{K)}$
2. Топлоизолационни плочи Multipor 15.0 cm
3. Разтвор за лепене и измазване на Multipor 0.5 cm
4. YTONG Thermo 35.0 cm $\lambda_u = 0.095 \text{ W/(m}\cdot\text{K)}$
5. Вътрешна вароциментова или гипсова мазилка 1.0 cm



$U_w = 0.25 \text{ W/(m}\cdot\text{K)}$

$R_w = 47 \text{ dB}$

1. Разтвор за лепене и измазване на Multipor 0.6 cm $\lambda_u = 0.45 \text{ W/(m}\cdot\text{K)}$
2. Топлоизолационни плочи Multipor 7.0 cm
3. Разтвор за лепене и измазване на Multipor 0.5 cm
4. YTONG KOMFORT 25.0 cm $\lambda_u = 0.110 \text{ W/(m}\cdot\text{K)}$
5. Вътрешна вароциментова или гипсова мазилка 1.0 cm

Съгласно НАРЕДБА № РД-02-20-3
ОТ 9 НОЕМВРИ 2022 Г. ЗА ТЕХНИЧЕСКИТЕ
ИЗИСКВАНИЯ КЪМ ЕНЕРГИЙНИТЕ
ХАРАКТЕРИСТИКИ НА СГРАДИ
коефициентът на топлопреминаване
на външни стени U_w
не може да бъде по-висок от $0.26 \text{ W/(m}\cdot\text{K)}$

R_w – индекс на изолация от въздушен шум на двустранно измазани еднослойни стени от YTONG, без отчитане на влиянието на обходните пътища за преминаване на шума.



Предимства на топлоизолационните плочи Multipor

ХАРАКТЕРИСТИКИ				ОПАКОВКА			
Размери (дебелина, дължина, височина)	Плътност	Якост на натиск	Коефициент на топлопроводност (λ)	Количество	Обем	Площ на плочите в 1 палет	Транспортна маса*
mm	kg/m ³	kPa	W/(m·K)	бр./палет	m ³ /палет	m ²	kg/палет
70x600x400	100÷115	300	0.045	108	1.8144	25.92	290
100x600x400				72	1.7280	17.28	275
120x600x400				54	1.5552	12.96	250
150x600x400				48	1.7280	11.52	275

* В транспортната маса е включена и дървената скара, върху която са подредени плочите.

Екологичен продукт

Минералните, несъдържащи фибри, топлоизолационни плочи **Multipor** са съставени от напълно естествени суровини - цимент, пясък, вар и вода. Малкото на брой и неизчерпаеми в природата съставки, водят до създаването на един екологичен топлоизолационен материал, чиито положителни качества не се изчерпват само с неговите отлични топлоизолационни способности.

Топлоизолация

Топлоизолационните плочи **Multipor** имат коефициент на топлопроводност $\lambda = 0.045 \text{ W/(m}\cdot\text{K)}$. Топлоизолацията с **Multipor** води не само до намаляване на месечните сметки за отопление и охлаждане, но и повишава стойността на недвижимия имот.

Пожарозащита

Новите изолационни плочи **Multipor** притежават най-високия клас по негоримост A1. Те са особено подходящи за места, където има повишен риск от пожар. Основно тяхно предимство е, че в случай на пожар, за разлика от други топлоизолационни материали, не се възпламеняват и не отделят вредни за човека и околната среда газове. Облицованите с **Multipor** стени повишават сигурността на оградените с тях помещения от противопожарна гледна точка.

Дълготрайност

Минералните топлоизолационни плочи **Multipor** не стареят, т.е. не се наблюдават съществени изменения в качествата и структурата на материала през годините.

Защита от мухъл

Добрите топлоизолационни възможности на материала, съчетани с неговата порьозна структура намаляват до голяма степен вероятността от поява на мухъл в помещенията. Вътрешната топлоизолация с **Multipor** регулира влагата в помещението, чрез способността си да абсорбира водните пари от въздуха по време на техните пикове и да ги пропуска бавно обратно, когато относителната влажност в помещенията намалее. Способността на материала да „диша“ допринася за създаването на здравословен микроклимат и комфортна жизнена среда в помещенията.

Лесна обработваемост

Ниското обемно тегло и твърдата повърхност на минералните топлоизолационни плочи **Multipor** позволяват неговата лесна обработка на място, без необходимост от специални инструменти. За закрепването на материала е нужно единствено използването на лек разтвор **Multipor**.

Твърда фасада

Твърдостта на материала позволява, след залепване, плочите да се измажат директно с лек разтвор **Multipor**.

multipor

Завод София

пром. зона „Кремиковци“
1870 София

**КСЕЛА България ЕООД**

Регионални мениджъри по продажбите:

Западна България

инж. Александър Топалов 088/ 609 93 52

нж. Янчо Люцканов 088/ 828 42 34

Централна Северна България

инж. Венелин Василев 088/ 827 97 11

Централна Южна България

Васил Кокудев 088/ 828 67 53

Североизточна България

инж. Деян Стефанов 088/ 588 80 44

Югоизточна България

Петър Драганов 088/ 720 23 05

Продажби:

02/ 819 33 43

088/ 828 26 11

Експерт логистика:

Тома Жеков

088/ 750 75 65

Технически консултации:

инж. Бойко Пенев

088/ 828 73 69